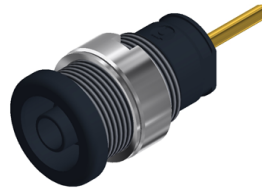

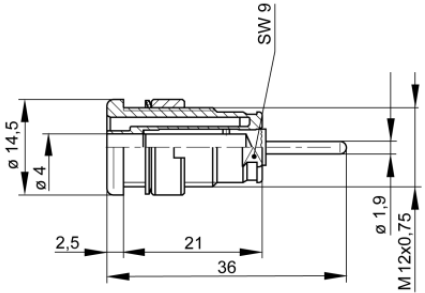


Buchsen

SEB 2630 S1,9



Produkt	SEB 2630 S1,9
Beschreibung	Sicherheits-Einbaubuchse, Durchmesser 4mm, berührungssicher, mit Lötspieß 1,9mm Messing vergoldet. Zum Einbau in Schalttafeln und Gerätechassis bis 6mm Wandstärke. Lötspieß kann in Leiterplatten eingelötet werden. Einbauöffnung: Durchmesser 12,2 mm Zubehör: Montagewerkzeug MW SEB Anzugsdrehmoment: 50 Ncm
Betriebsanleitung	BA451
Artikel-Nr. / *Farbe	9723591xx  Au
Zeichnung	
Technische Daten	
Anschluss	Lötanschluss
Bemessungsspannung ⁽¹⁾	AC/DC 1000 V
Messkategorie lt. IEC61010	CAT III
Bemessungsstrom ⁽¹⁾ (Derating Kurve beachten)	24 A
Werkstoff-Kontaktbuchse	Messing, vergoldet
Gehäusematerial	PA

Temperaturbereich lt. IEC61010 ⁽²⁾	-40 °C bis +80 °C
Brennbarkeitsklasse nach UL 94 (gilt nur für Gehäusegrundmaterial)	V-2
Norm	IEC 61010

⁽¹⁾ Bei normalen Umgebungsbedingungen -5°C bis +40°C

⁽²⁾ Anwendungen in abweichenden Temperaturbereichen sind beim Hersteller anzufragen

Stand: 15.06.2016